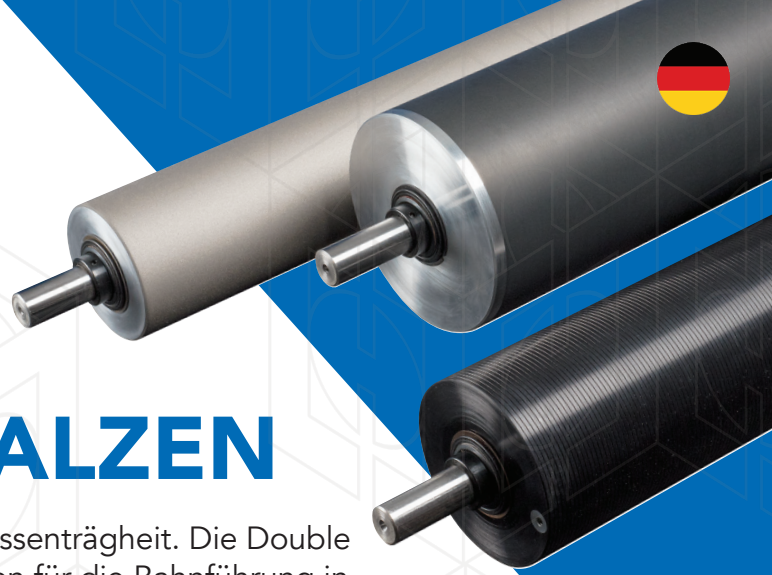




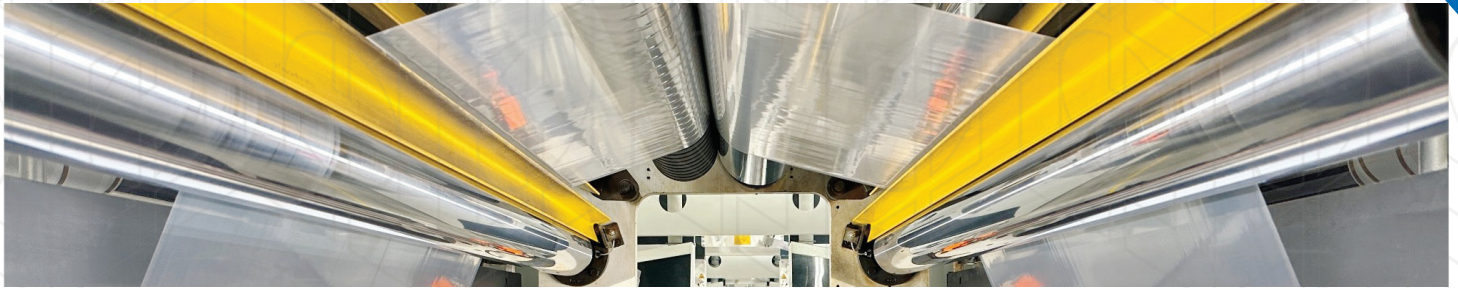
DOUBLE E
G R O U P
EUROPE



INDUSTRIELLE WALZEN

Präzise konstruiert, leicht, stabil und mit geringer Massenträgheit. Die Double E Group liefert hochleistungsfähige technische Walzen für die Bahnführung in Anwendungen der Folien-, Papier-, Textil-, Druck- und Vliesstoffindustrie.

Unsere Walzen gewährleisten höchste Rundlaufgenauigkeit, geringe Trägheit und sind langlebig selbst bei hohen Produktionsgeschwindigkeiten.



PRODUKTAUSWAHL

Aluminium-Leichtbauwalzen mit Wabenkern (honeycomb)

- Präzisionsgefertigte Aluminium-Wabenrohre
- Verfügbare Durchmesser: 60 mm bis 200 mm
- Längen bis zu 7 Meter
- Geringe Massenträgheit und minimale Vibrationen
- Ideal als Bahnführungswalzen
- Bearbeitete Endkappen und kundenspezifische Ausführungen verfügbar
- Wabenstruktur: deutlich geringeres Eigengewicht bei hoher Steifigkeit
- Dynamisch ausgewuchtet
- Verschiedene Oberflächenbeschichtungen und Optionen verfügbar

Warum Double E Group?

- Über 50 Jahre Erfahrung in der Converting-Industrie
- Europäische Fertigung
- Maßgeschneiderte Lösungen
- Kompetentes technisches Team mit umfassender Unterstützung

OBERFLÄCHENOPTIONEN

Verfügbare Ausführungen:

- Eloxieren
- Antihaftbeschichtung
- Keramikbeschichtung
- Hartverchromung
- Gummierung

Vorteile:

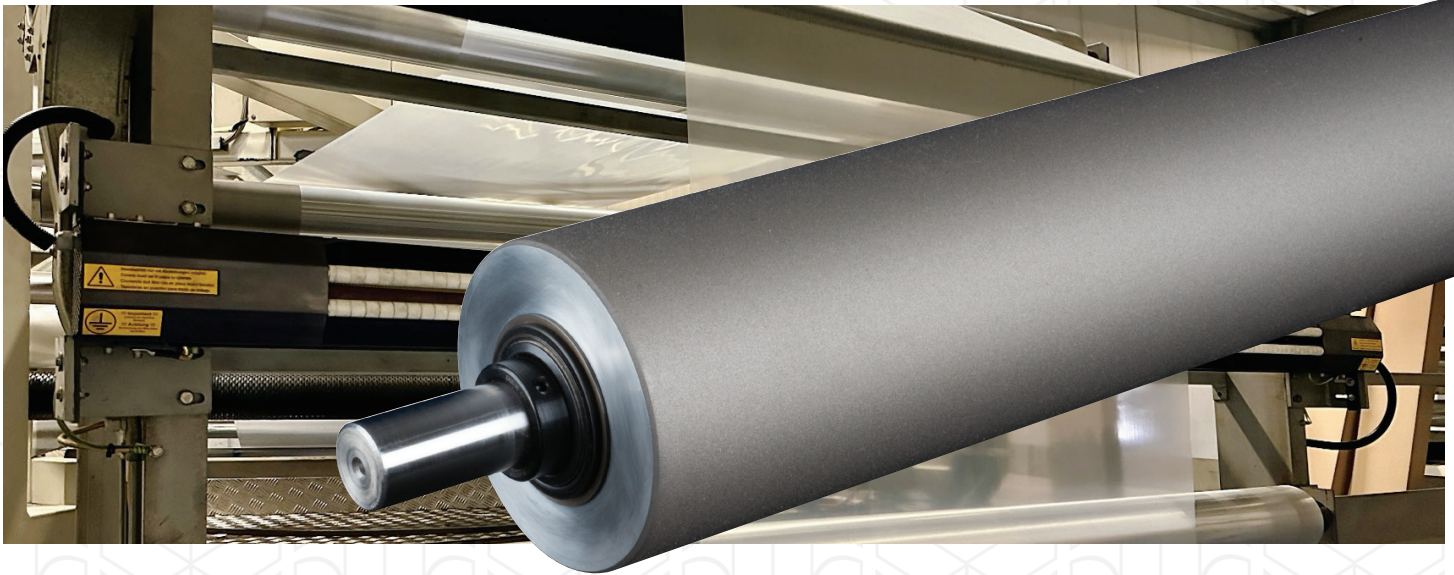
- Korrosionsbeständig und langlebige Oberflächen
- Leicht zu reinigen, ideal für Klebstoffanwendungen
- Hohe Oberflächenhärte und thermische Stabilität
- Lange Lebensdauer
- Kontrollierte Haftung mit FDA-konformen Optionen

Hier scannen!



ee-co.com/de

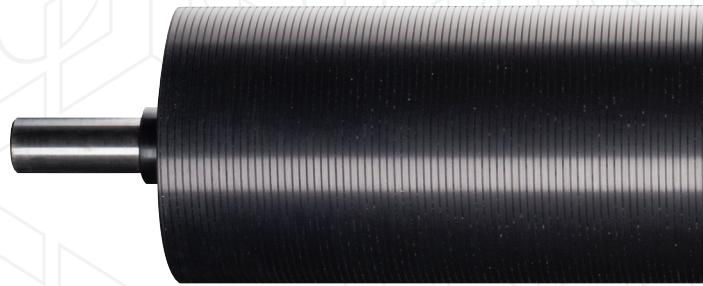
Double E International LLC • Franz-Lenz-Strasse 12E, D-49084 Osnabrück
Tel.: +49 (0)541/50626-0 • Fax: +49 (0)541/50626-29 • germany@ee-co.com



LEISTUNG UND INDUSTRIELLE ANPASSUNGSFÄHIGKEIT

CONVERTING-ANWENDUNGEN

- Flexible Verpackungen
- Papier- und Tissueherstellung
- Vliesstoffe und technische Textilien
- Etikettieren, Laminieren und Beschichten
- Industrielle Automatisierungssysteme



KONTAKT UND SUPPORT

Double E Group

**Ihr zuverlässiger Partner für kritische
Converting-Komponenten und Material-
Handling-Lösungen**



Double E International LLC • Franz-Lenz-Strasse 12E, D-49084 Osnabrück
Tel.: +49 (0)541/50626-0 • Fax: +49 (0)541/50626-29 • germany@ee-co.com