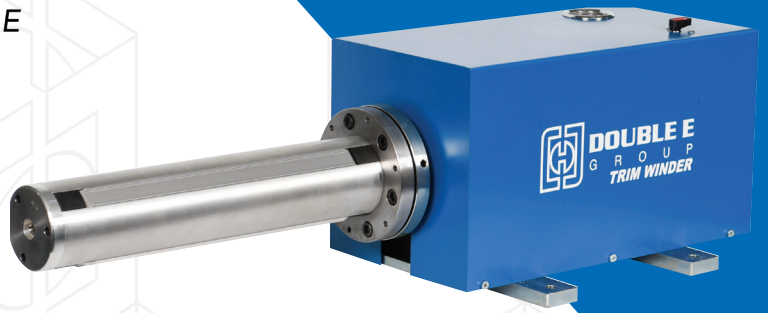
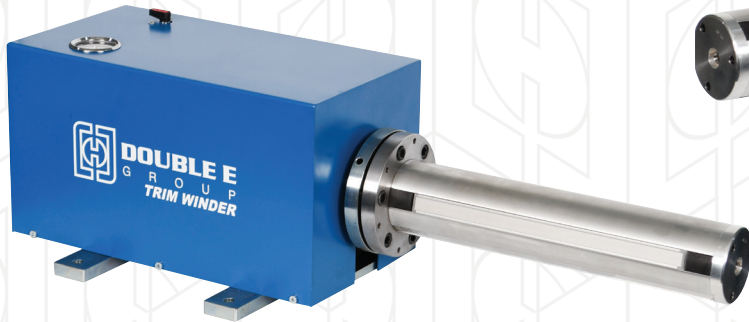




DOUBLE E
G R O U P
EUROPE



RANDSTREIFENWICKLER

Der pneumatische Randstreifenwickler der Double E Group ist die ideale Lösung für das zuverlässige Entfernen und Aufwickeln von Randbeschnitt an Rollenschneidmaschinen. Er arbeitet als eigenständige Einheit, vollständig unabhängig von der Schneidmaschine, und benötigt keine separate Steuerung. Dadurch kann der Wickler autark betrieben und problemlos in nahezu jedes System integriert werden.

RANDSTREIFENWICKLER

Der pneumatische Wickler der Double E Group ist eine sichere und effiziente Lösung zum Aufwickeln unterschiedlichster Materialien, einschließlich Randbeschnitt. Dank seiner robusten Konstruktion und effizienten Arbeitsweise eignet er sich für den Einsatz an zahlreichen Converting-Maschinen. Das einfache Design ermöglicht eine automatische Anpassung der Wickelgeschwindigkeit an die Bahngeschwindigkeit des Materials. Das pneumatische Antriebssystem kommt ohne Zahnräder und Kupplungen aus und erlaubt einen stufenlosen Betrieb mit flexiblen Stopp-&-Go- sowie Stillstandsphasen.

BESONDERHEITEN

- Einfache Bedienung
- Kein Stromanschluss erforderlich
- Pneumatischer Antrieb
- Robuste Bauweise
- Wartungsfrei
- Einstellbare Geschwindigkeit und Drehmomentkapazität
- Aufwicklung mit oder ohne Hülse
- Montage an oder außerhalb der Maschine in jeder Position möglich

Hier scannen!

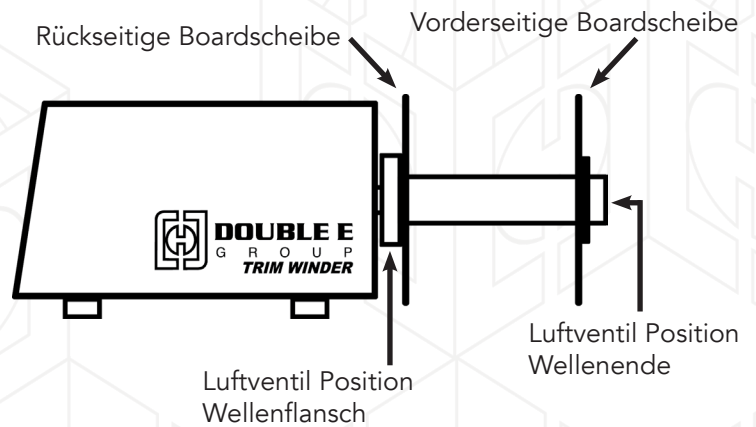


ee-co.com/de

Double E International LLC • Franz-Lenz-Strasse 12E, D-49084 Osnabrück
Tel.: +49 (0)541/50626-0 • Fax: +49 (0)541/50626-29 • germany@ee-co.com

OPTIONEN

- Seitliche Boardscheiben vorne und hinten
- Umkehrfunktion – ermöglicht das Umschalten zwischen Rechts- und Linkslauf
- Luftventilposition wahlweise am Wellenende oder am Flansch
- Externer Luftauslass für Reinraum- bzw. staubfreie Umgebungen
- Verfahrwagen mit Lenkrollen



Model	Drehmomentleistung	Maximale Bahngeschwindigkeit
Standardausführung	ca. 1,1 – 1,7 Nm	183 m/min
Schwerlastausführung	ca. 2,9 – 4,4 Nm	70 m/min
Hohe Geschwindigkeit	ca. 0,45 – 0,68 Nm	476 m/min

**Drehmoment- und Geschwindigkeitsangaben für den normalen Betrieb bei einem empfohlenen Luftdruck von ca. 1,38 bar*



OSZILLATOREN

Die Oszillatoren der Double E Group werden häufig zusammen mit dem pneumatischen Randstreifenwickler eingesetzt, um eine gleichmäßige Verteilung des Materials über die Hülsenbreite zu gewährleisten. Dabei wird die Bahn in einer Spulenwicklung gleichmäßig auf der Hülse verteilt. Jeder Oszillator wird individuell nach dem gewünschten Bewegungsbereich („Hub“) gefertigt, und kundenspezifische Anpassungen der Spulenbreiten sind möglich.