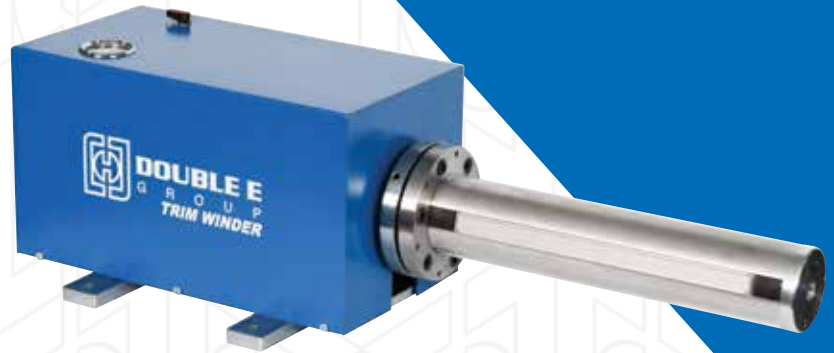




**DOUBLE E**  
G R O U P  
EUROPE



# ENROULEUR POUR DÉCHETS DE COUPE



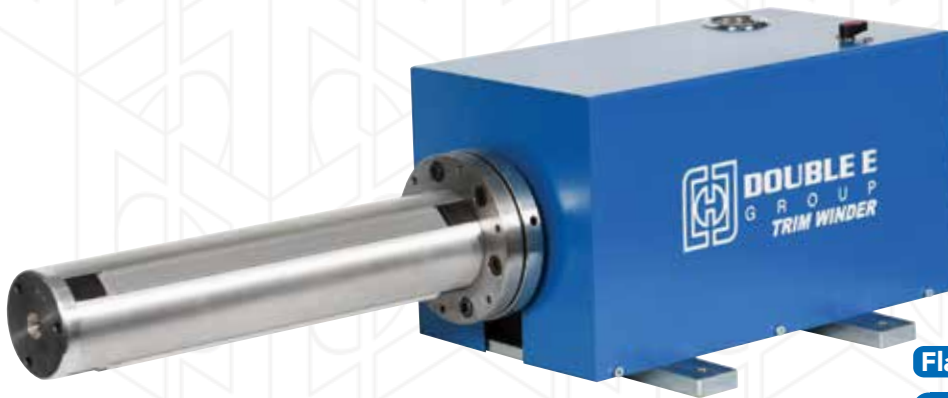
Voici le système idéal pour le rebobinage des déchets de coupe. L'enrouleur pneumatique de Double E Group fonctionne indépendamment de la machine de découpe. Il peut être ajouté à n'importe quel système sans besoin d'intégration des commandes machines.

## ENROULEUR POUR DÉCHETS DE COUPE

L'enrouleur pneumatique Double E Group pour déchets de coupe est une solution sûre et efficace pour enrouler tout type de bandes, lisières, rives, échenillage. Sa construction robuste et son enroulement performant conviennent à tous les équipements de transformation. Sa conception simple permet à la vitesse d'enroulement de suivre la vitesse de la ligne de production. Son système d'entraînement pneumatique, sans engrenage, permet de s'adapter aux différents couples d'enroulement machine.

## CARACTÉRISTIQUES

- Utilisation facile
- Sans électricité
- Construction robuste
- Sans entretien
- Entraînement pneumatique
- Vitesse et couple réglables
- Enroulement avec ou sans mandrin
- Montage sur ou hors machine, dans n'importe quelle orientation



Flashez-moi !

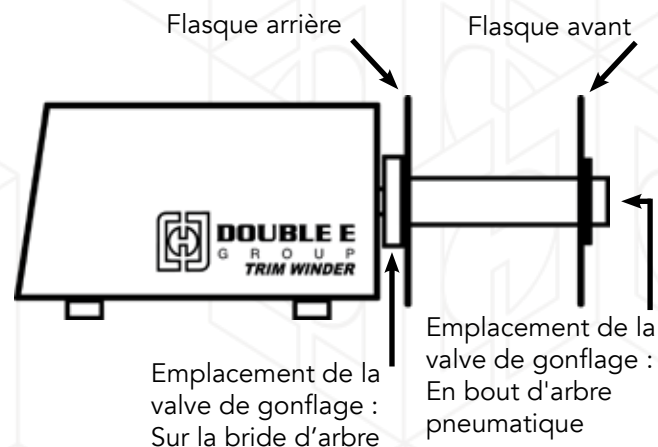


[ee-co.com/fr](http://ee-co.com/fr)

Double E Group - Europe • 16, Rue Saint Mathieu • 78550 Houdan/France  
(33) 1.34.57.02.88 • [eefrance@ee-co.com](mailto:eefrance@ee-co.com) • [www.ee-co.com/fr](http://www.ee-co.com/fr)

## OPTIONS

- Flasques de maintien avant / arrière
- Inversion : permet à l'enrouleur de passer de la rotation horaire à antihoraire
- Valve de gonflage en bout de l'arbre pneumatique ou sur la bride de fixation
- Peut-être conçu sur chariot mobile



Modèle	Couple de sortie	Vitesse linéaire max.
Version standard	1,13 - 1,70 Nm	183 m/min
Version Renforcée	2,94 - 4,40 Nm	70 m/min
Version Haute Vitesse	0,45 - 0,68 Nm	475 m/min

*\*les valeurs de couple et de vitesse correspondent à un fonctionnement normal avec la pression d'air recommandée de 1,5 bar.*



## OSCILLATEURS

Les oscillateurs Double E Group sont souvent utilisés conjointement avec l'enrouleur pneumatique pour enrouler plus de matières et pour garantir une répartition optimale et régulière sur le mandrin. Chaque oscillateur est fabriqué sur mesure selon l'amplitude de mouvement (course) demandée.