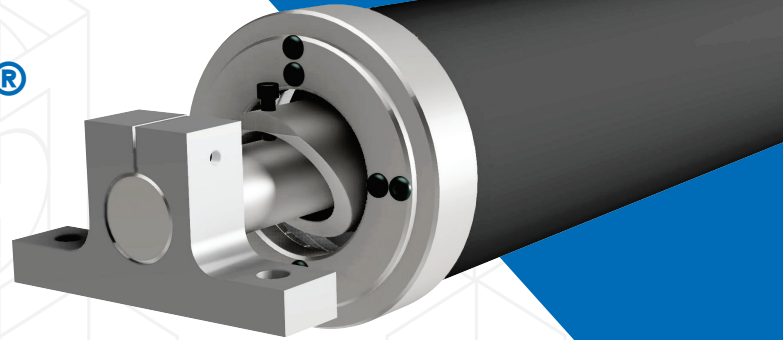




DOUBLE E
G R O U P
EUROPE



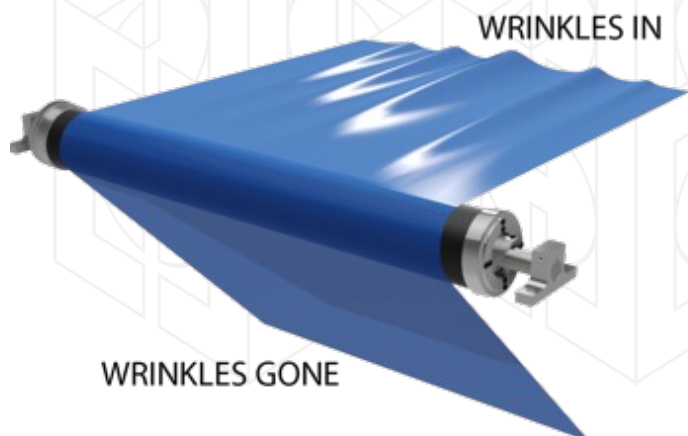
WrinkleSTOP® NO-BOW BREITSTRECKWALZE



Die WrinkleSTOP® NO-BOW Breitstreckwalze wurde entwickelt, um Falten zuverlässig zu entfernen - ohne Verzug, Markierungen oder Dehnung der Bahn. Im Gegensatz zu gebogenen oder genuteten Rollen arbeitet die WrinkleSTOP® Breitstreckwalze mit einer glatten, geraden und sich ausdehnenden Oberfläche, die über ein breites Materialspektrum hinweg außergewöhnliche Leistung bei der Faltenbeseitigung bietet. Die WrinkleSTOP® Breitstreckwalze ist die ideale Lösung für Converting-Anwendungen in den Bereichen Druck, Laminieren, Folien und Filme, Beschichten sowie in weiteren verwandten Industrien.

WrinkleSTOP®

Faltenfrei ohne Verzug, Markierung oder Dehnung. Der WrinkleSTOP® ist eine kompakte, gerade Breitstreckwalze, die für ein glattes, fehlerfreies Bahnenhandling entwickelt wurde. Er ist die einzige Breitstreckwalze auf dem Markt mit glatter, linearer und einstellbarer Expansionsoberfläche. Herkömmliche Breitstreckwalzen können Bahnverzerrungen verursachen, mehr Platz benötigen oder Stillstandzeiten für Nachjustierungen erfordern. WrinkleSTOP® löst diese Probleme durch eine Echtzeit-Verstellung während des laufenden Betriebs.



EIGENSCHAFTEN

- Einfache Ersatzlösung für vorhandene Umlenk- oder Breitstreckwalze
- Glatte, durchgehende Oberfläche – keine Markierungen oder Verformungen der Bahn beim Spreizen
- Unabhängige Einstellung des Spreizgrades von beiden Seiten – Anpassungen sind während des laufenden Betriebs möglich
- Gerade Bauweise – erzeugt im Gegensatz zu Breitstreckwalzen (Bananenwalzen) keine erhöhte Zugspannung in der Bahnmitte.
- Keine langen Ein- oder Auslaufstrecken erforderlich – ideal für Anwendungen mit begrenztem Platz
- Feststehende Wellenkonstruktion
- Einstellung erfolgt mit einem Innensechskantschlüssel – kein spezielles Werkzeug notwendig

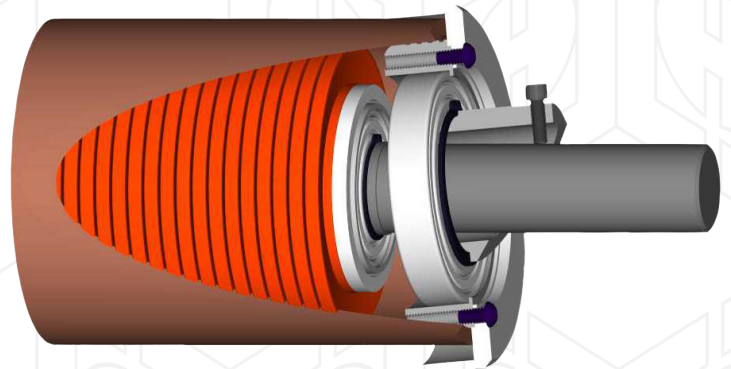
Hier scannen!



ee-co.com/de

OPTIONEN

- Erhältlich in drei Durchmessern: Ø 86 mm, Ø 140 mm und Ø 203 mm
- Steh- oder Flanschausführung
- Einseitig fliegend gelagerte WrinkleSTOP®-Ausführung möglich
- Stirnseitig gebohrt und mit Gewinde versehen
- Große Auswahl an Beschichtungsmaterialien: Neopren (Standard), Nitril, EPDM, Polyurethan usw. (alle Beschichtungen mit 50 Shore A Härte)
- Optional mit Antriebsscheibe
- Geeignet für korrosive Umgebungen sowie für Lebensmittel- und Pharmaanwendungen
- Breitstreckwalzenoberfläche auch in leitfähiger (antistatischer) Ausführung erhältlich



Umschlingungswinkel	Endkappen-Verstellweg (%)	Spreizgrad (%)
90°	0	0
	50	25
	100	50
120°–180°	0	0
	50	50
	100	100



ANWENDUNGEN

- Installationen mit hohem Umschlingungswinkel
- Produktionslinien mit begrenztem Bauraum
- Verarbeitung empfindlicher Bahnen – z. B. Folien, Filme usw.
- Ideal für Converting-Anwendungen in den Bereichen:
 - Folien & Filme
 - Druck
 - Laminieren
 - Beschichten
 - Vliesstoffe (Nonwovens)